

貸家案内

日当たりもよく
子供さんを安心して育てられるお家です。

閑静な住宅地の 京町家 (ファミリータイプ)

物件用途	住居・社宅など		
賃料他	月額 13万円	敷金	25万円
所在地	〒602-0898 京都市上京区相国寺門前町		
アクセス	烏丸鞍馬口駅より 徒歩5分		
間取り	5LDK 右図のとおり		
契約期間	5年間	再契約料	1ヶ月分
		礼金	30万円
契約方法	定期賃貸借契約5年 (再契約可)		
面積	延 92.88㎡	構造	木造瓦葺2階建
物件状況	即入居可	築年月	平成19年8月改築
小学校区	室町小学校	中学校区	烏丸中学校
備考	※住居の方に限る、ゲストハウス不可 ※火災保険：借家人賠償責任保険にご加入いただきます。		

〒600-8043 京都市下京区仏光寺通御幸町西入大黒町277番地
京都府知事 (12) 3471号

若山不動産

TEL 075-343-1355 FAX 075-343-1354

kyomachi@wakayama-fds.com

リフォームされた建物～

新しい町家をお楽しみください。

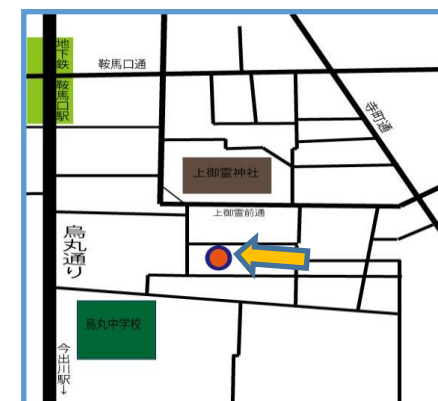


子供を含む家族の人数の多い方、芸術関係のお仕事の方、多趣味の方など
お家、お庭を最大限に活用出来る方にオススメです。体に優しい家でもあります。



1階

駐車場



2階

※図面と現況が相違する場合は現況を優先とさせていただきます。



玄関



家の前: 駐車場



リビング



縁側



台所



リビングから庭



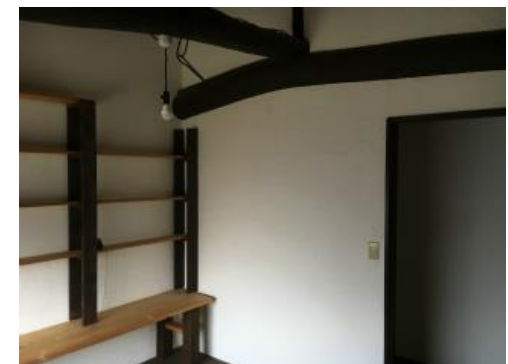
お風呂場



1階和室 6畳



2階廊下天井



2階部屋 6畳



2階部屋 12畳



2階部屋 4.5畳